

TEA EN NIÑAS

TEA

- Trastorno del **neurodesarrollo**.
- Inicia en la **infancia**.
- **Complejo y heterogéneo**
- Marcadas **diferencias intrapersonales**.
- **Déficits** en **comunicación social** e interacción social.
- Patrones **repetitivos y restringidos** de conductas, actividades e intereses.

AUMENTO DE LA PREVALENCIA



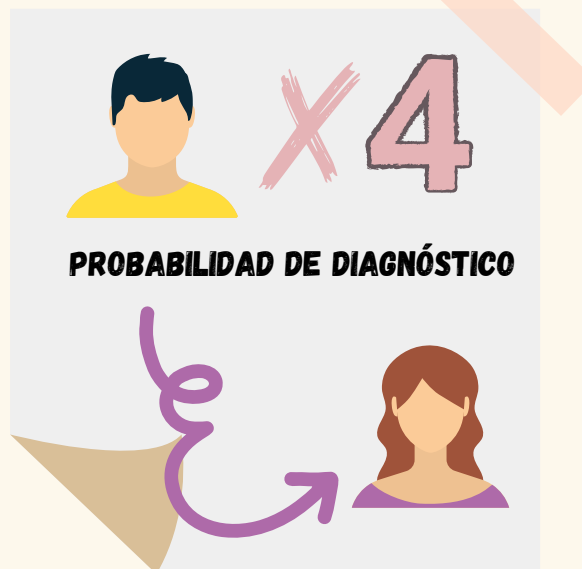
- Cambios en los **criterios diagnósticos** y prácticas de **detección**.
- Mayor disponibilidad de **servicios**.
- Mayor **conocimiento** y sensibilidad
- Menor **estigmatización**
- Mayor detección y diagnóstico de casos **sin comorbilidades**.
- Detección y diagnóstico de trastornos del neurodesarrollo en **niñas**.

- Criterios de diagnóstico y herramientas de evaluación se basan en la **presentación "masculina"**
- Algunas presentan un **fenotipo de autismo diferente** al de los hombres
- **"Efecto protector femenino"**

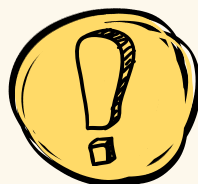
Ámbito Social



- Comportamientos más avanzados a nivel de **interacción social** (vocabulario, imitación y deseo social).
- Percibidas como niñas **“muy sociables”**.
- Pueden utilizar la estrategia de **contar historias o anécdotas** (tendencia al monólogo).
- Más dificultades para **mantener** la participación social
- **“Parecen”** estar dentro de los grupos sociales.
- Conductas que se confunden con **timidez**.



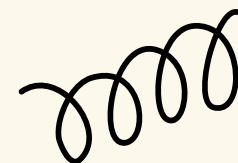
“
TEA EN
MUJERES
”



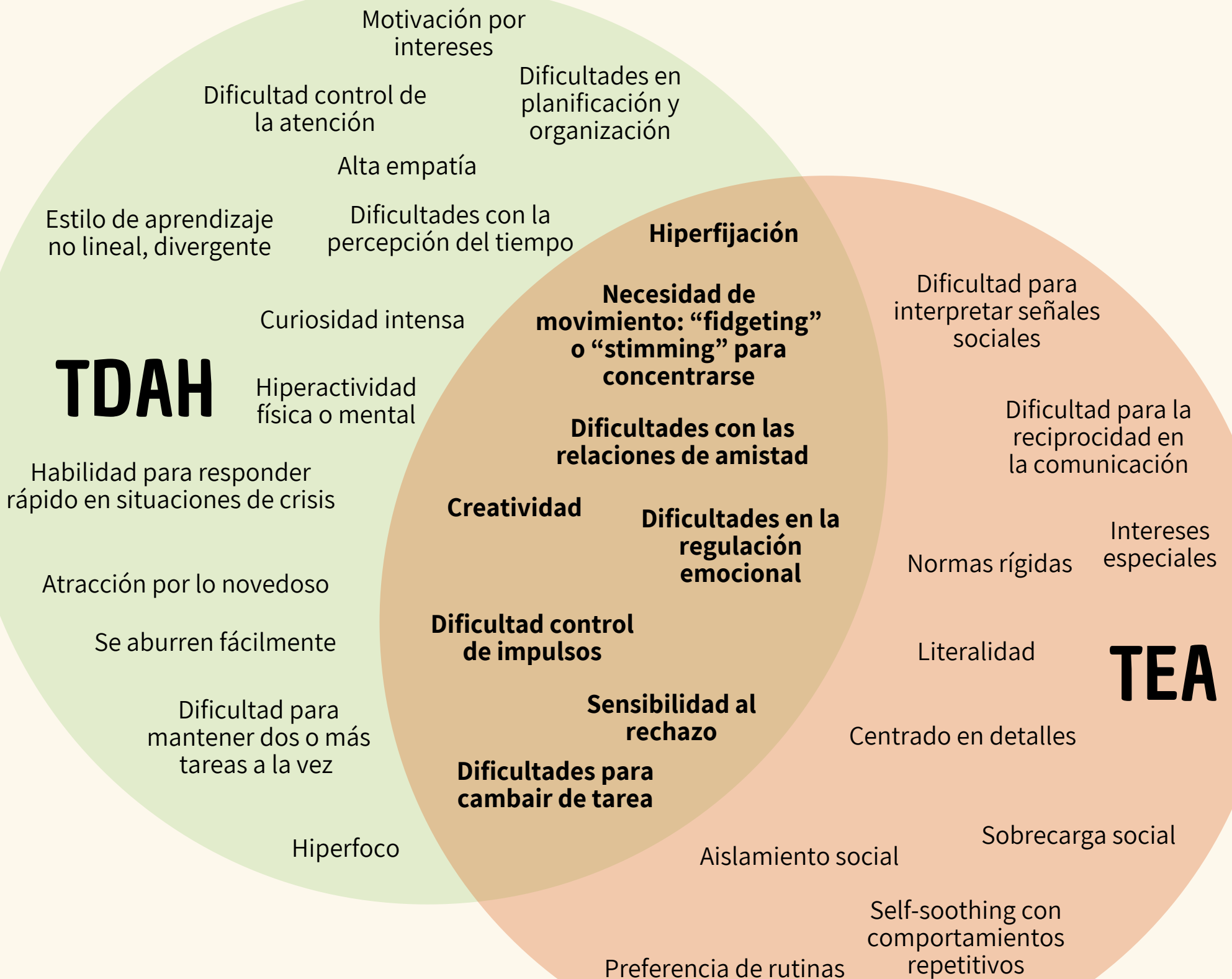
- Niñas más propensas a tener **intereses** socialmente **enfocados** y/o más **normativos** (animales, estrellas del pop...).
- Más probabilidades de desarrollar dificultades de **internalización** como la ansiedad o los trastornos alimenticios.

Patrones

- Intereses centrados en **personas concretas, personajes** o animales. Menos interés en objetos.
- **Menos comportamientos repetitivos** y estereotipados.
- **Inflexibilidad cognitiva** (que no se observa en todos los contextos)
- **MASKING**: Camuflaje para **enmascarar** o **compensar** las características autistas, y puede incluir **estrategias** como practicar gestos y expresiones faciales, y forzarse a hacer contacto visual.



TDAH y TEA



COMORBILIDAD TDAH Y TEA

Mayor incidencia de **baja autoestima.**

Desarrollo de estrategias de afrontamiento, como el **enmascaramiento.**

TDAH Y TEA

Más **dificultad** con las **relaciones** con compañeros.

Ansiedad coexistente y **trastornos afectivos.**

Quinn y Madhoo (2014)

ECLIPSAMIENTO DIAGNÓSTICO

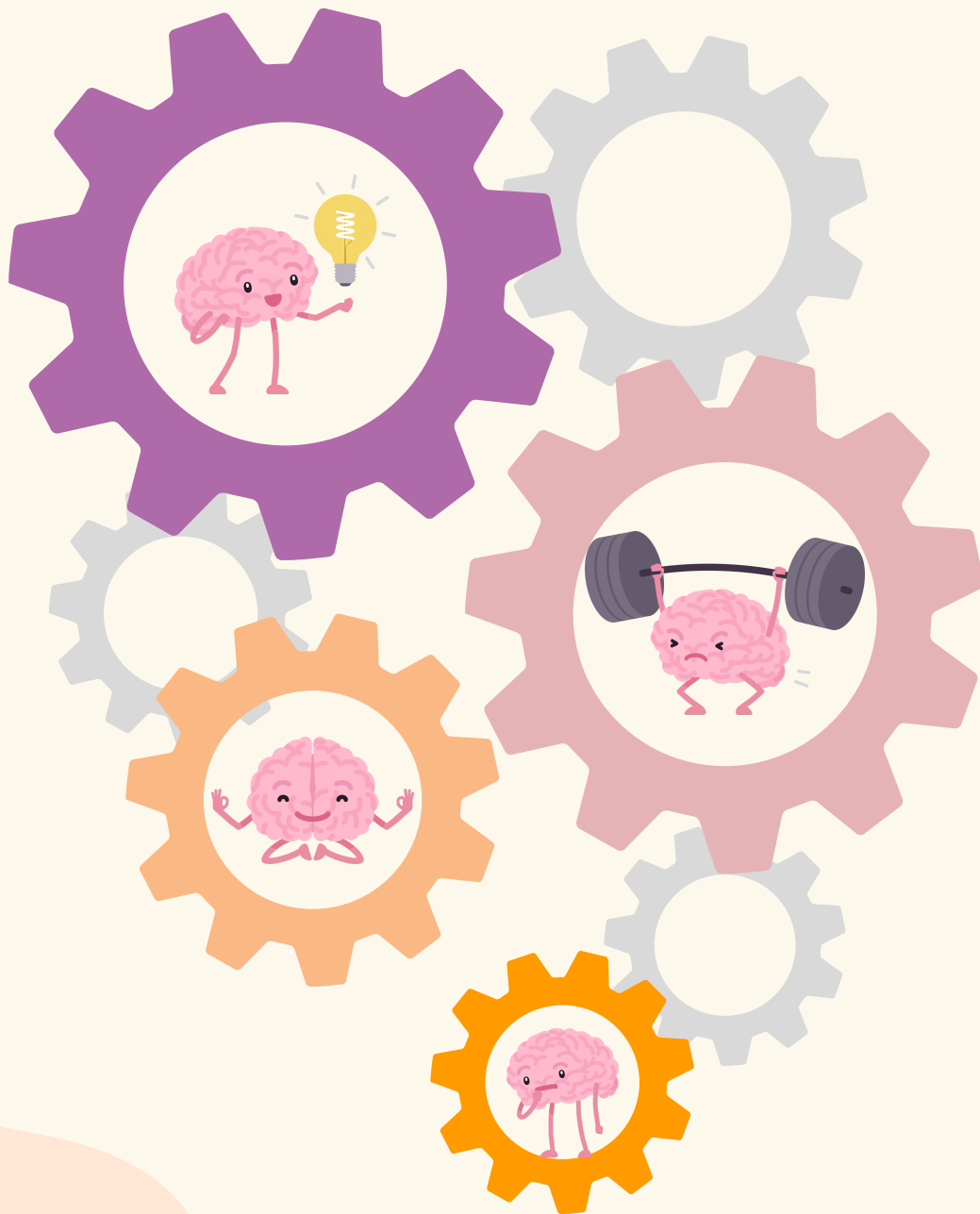
- Mujeres autistas usan **camuflaje** y **enmascaramiento** con más frecuencia que sus homólogos masculinos.
- Mujeres **enmascaran** sus características **autistas**, y también su **TDAH**, **ansiedad** y **depresión**.



MASKING

Usan estrategias para esconder sus diferencias de otras personas, o para encontrar una forma de lidiar con lo que les genera desafíos

(Sedgewick, Hull y Ellis, 2022)



01

INSTINTIVO

- Instinto de supervivencia.
- Esconder miedo, dolor, situaciones de estrés.

02

SUBCONSCIENTE

- “La máscara que han creado”.
- “Reaccionar de forma auténtica no es buena”.

03

CONSCIENTE

- La persona reconoce que la situación es incómoda, insegura y necesita actuar de forma diferente.
- Procesa la situación, reconoce la dificultad y elige estrategias.

04

ARRAIGADO

- Respuesta aprendida (inicialmente consciente) que se convierte en rutina.
- Provoca mayor impacto a largo plazo.